

## Papierowy model łodziki wędkarskiej

Przybory do pracy:

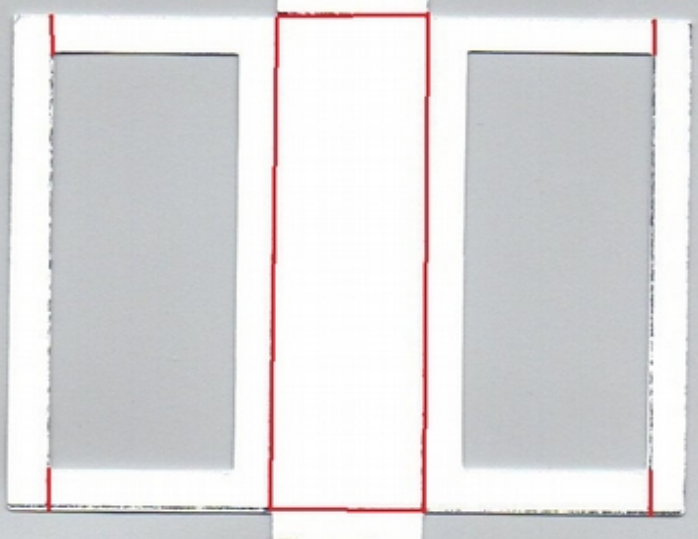
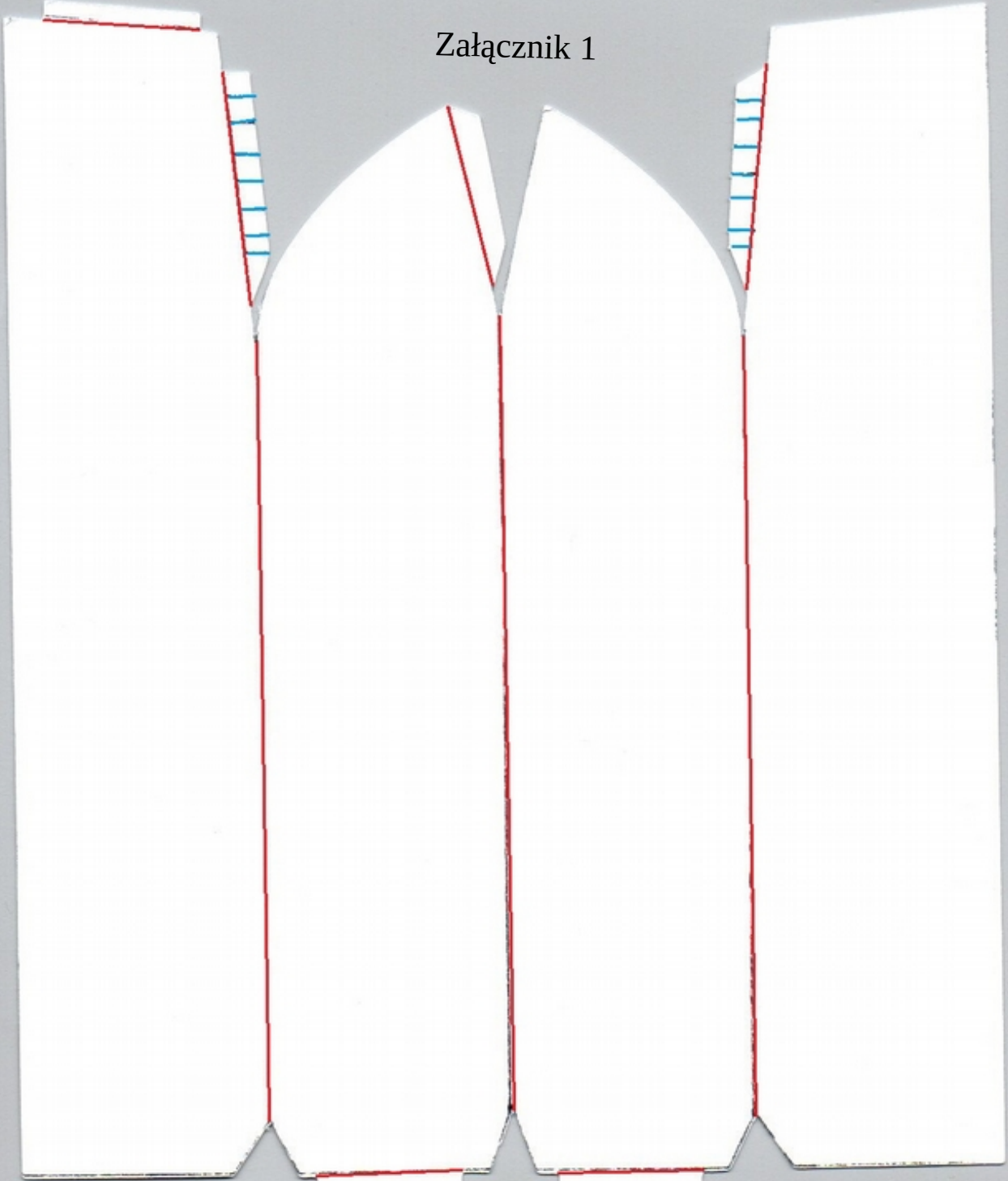
- Ekierka
- Nożyczki
- Klej w sztyfcie lub vicol
- Szablon
  - załącznik 1
  - załącznik 2



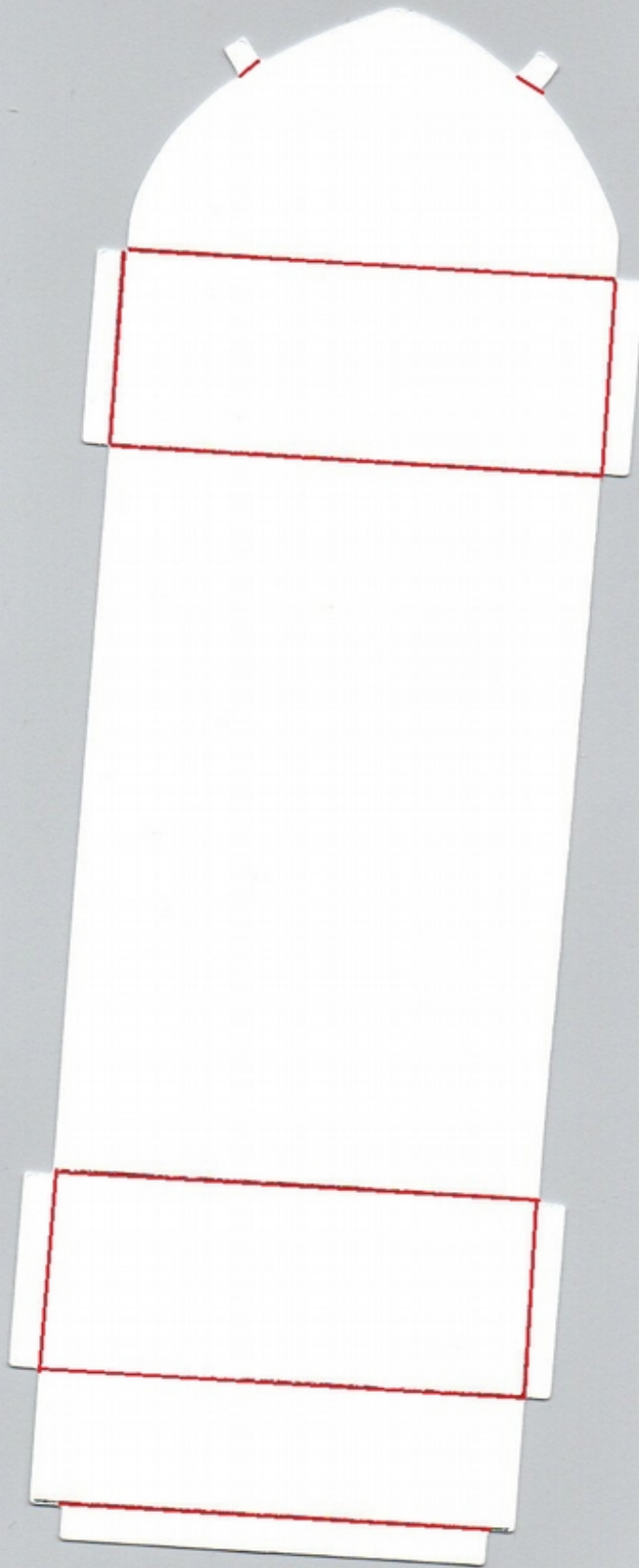
Legenda:

- linie zaznaczone na czerwono są do zagięcia
- linie zaznaczone na niebiesko są do nacięcia

Załącznik 1

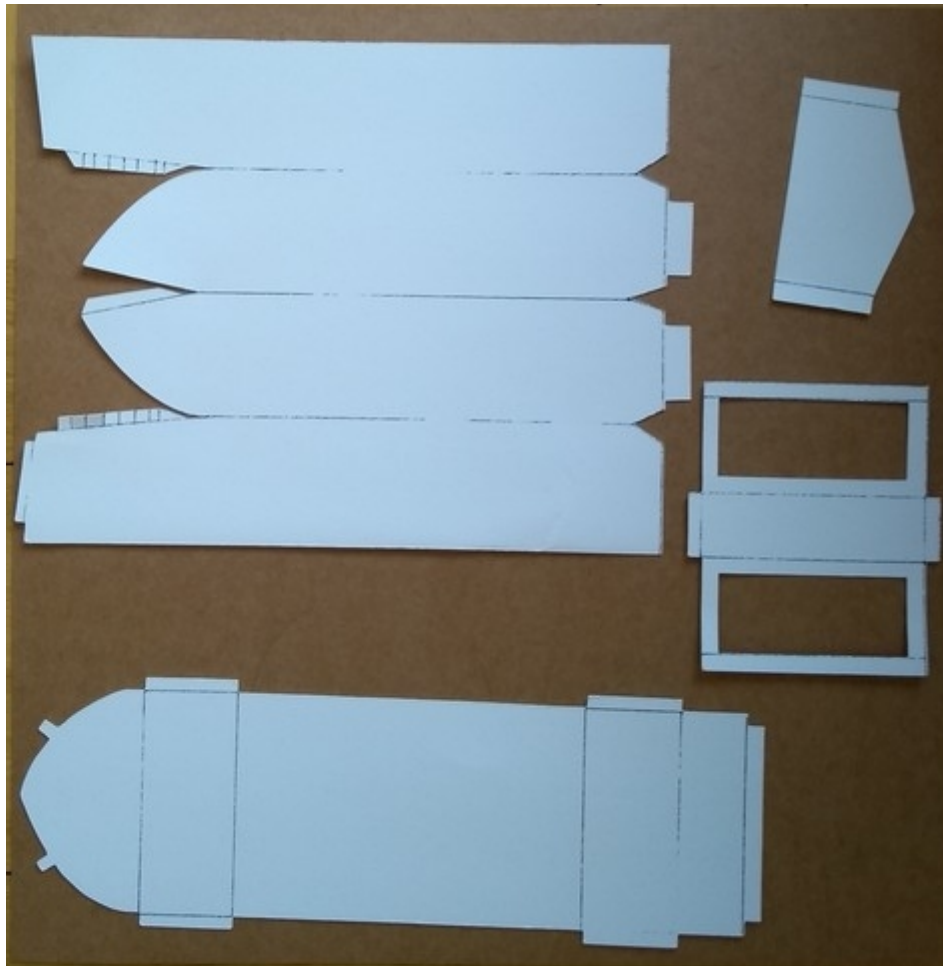


Załącznik 2

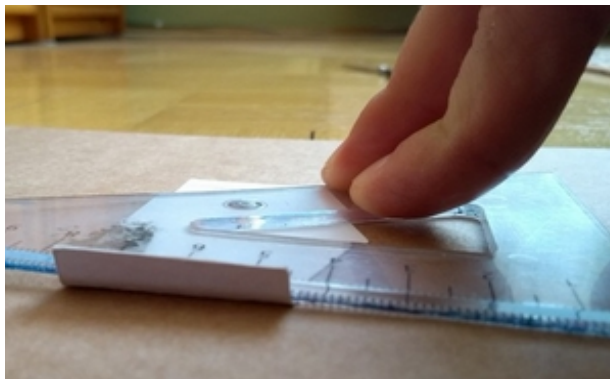




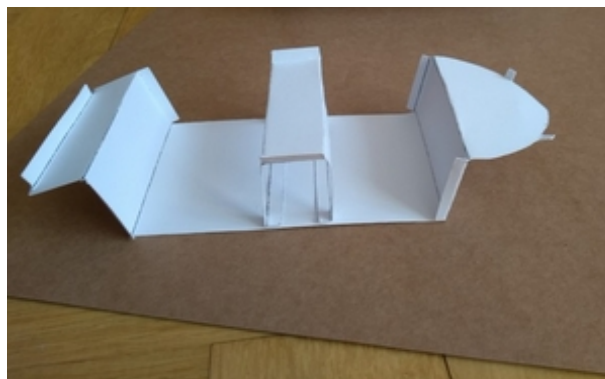
## Prawidłowo wycięty szablon



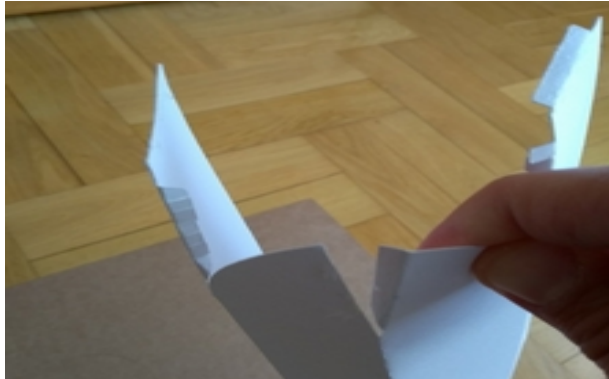
Każdą krawędzi zegnij w miejscu zaznaczonym przez czerwoną linię



Siedzisko połącz z pokładem klejem



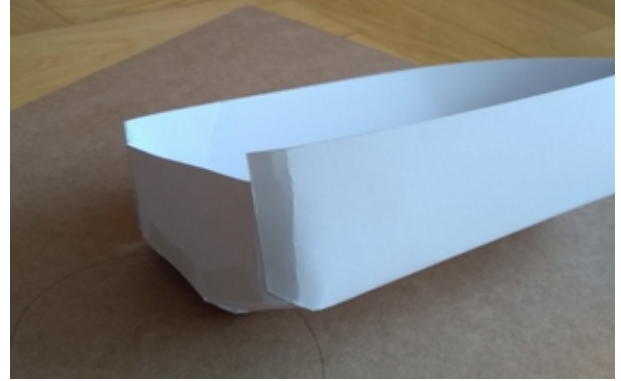
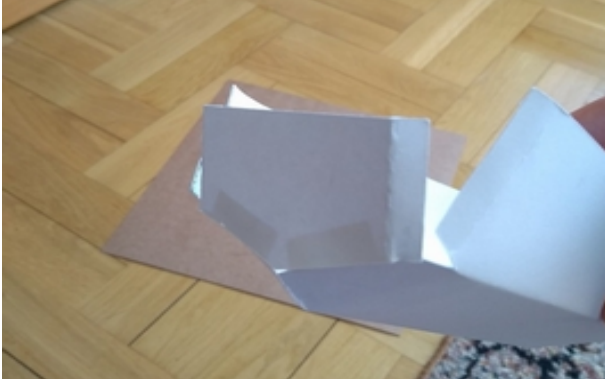
Sklej dziób łodzi



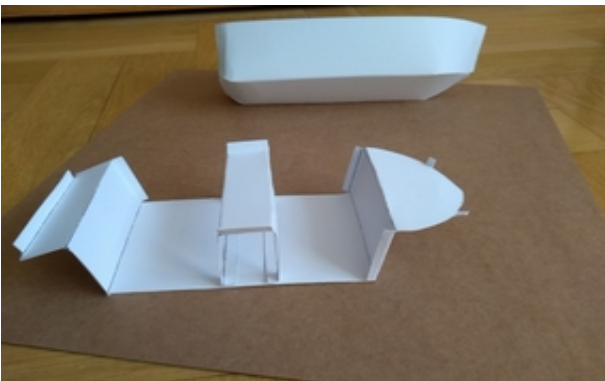
Zaokrąglj końce burt



Przyklej pawęż



Zagięte krawędzie nasmaruj klejem, mając tak przygotowane elementy, włoż jeden w drugi i sklej



Teraz łódkę możesz pomalować, ozdobić w dowolnie wybrany przez siebie sposób

Powodzenia !